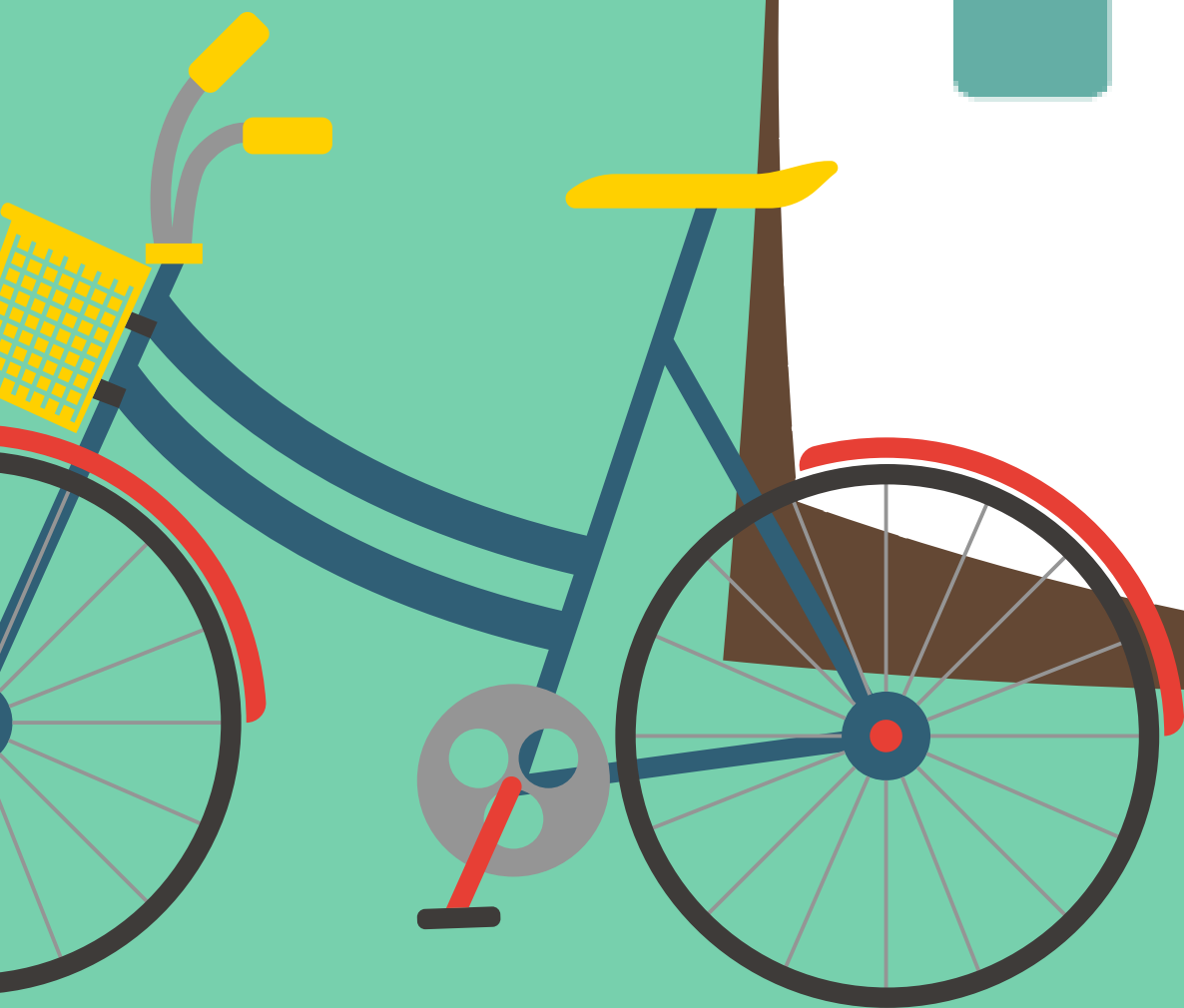




# MOBY

Une opération d'éco-mobilité



# le projet de plan d'actions



Dans la Ville



Dans les écoles

# Des actions dans la Ville



Achat de 2 VAE à destination des agents



Encourager à l'éco-mobilité pour les déplacements réalisés par les agents municipaux sur leur temps de travail en particulier pour les déplacements entre les équipements scolaires / périscolaire / enfance-jeunesse



Montrer l'exemple aux habitants pour diminuer l'autosolisme



Diminuer l'emprunte carbone des services municipaux



# Des actions dans la Ville



Création d'un plan piéton communal



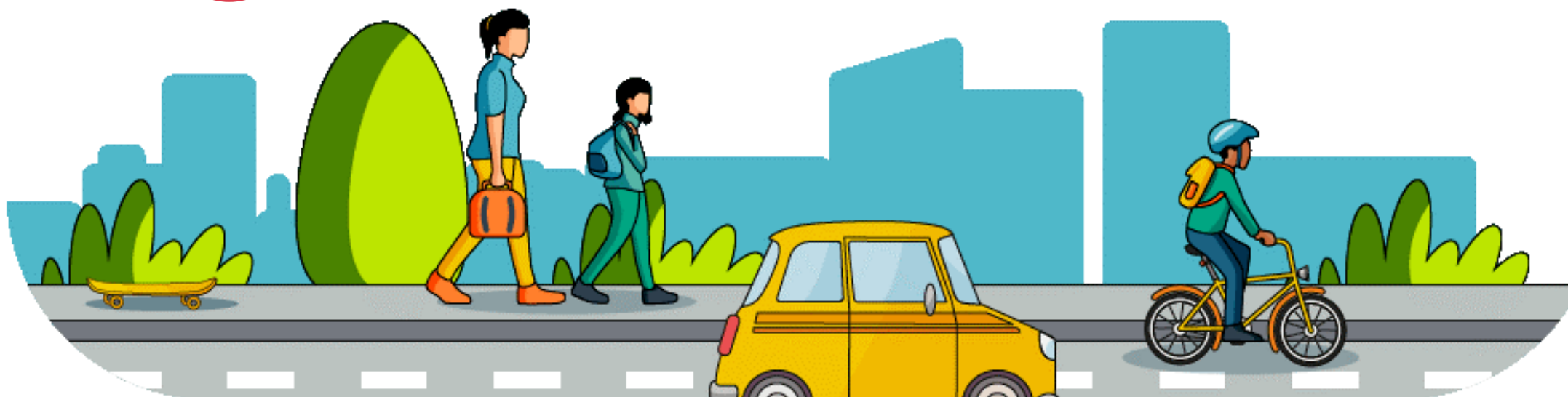
Localiser sur un fond de carte les services publics de la Ville et ses venelles piétonnes pour encourager la population à privilégier la marche à la voiture dans leurs déplacements du quotidien



Faire connaître les itinéraires de randonnée balisée sur la Commune et valoriser le patrimoine à leurs abords pour encourager la marche sur les temps de loisirs



Créer un plan compréhensible et accessible au plus grand nombre



# Des actions dans la Ville



Sécurisation des  
mobilités douces



Sécuriser les trajets domicile/école à pied ou à vélo



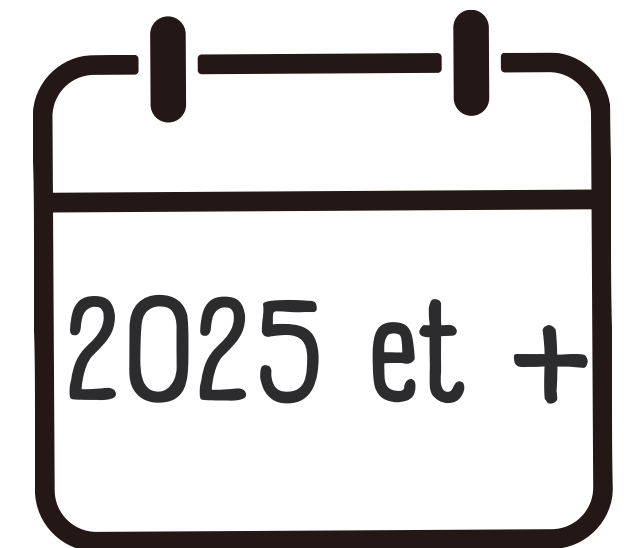
Modérer la circulation automobile aux abords des écoles par la création de zones de rencontre entre les différents usagers



Mettre en évidence les écoles dans l'espace public



Encourager le covoiturage en réservant des places à cette pratique



# Des actions dans la Ville



Moby Fest



Mobiliser autour de la démarche Moby



Sensibiliser au report modal à travers l'animation d'un événement



Créer de la convivialité et du partage



Démontrer l'accessibilité de l'écomobilité



# Des actions dans les écoles



École Bellevue



École Saint-Pierre



École Marie Curie





Mise en œuvre du  
programme SRAV



## Dans les 3 écoles



Apprendre aux enfants de CM1/CM2 à savoir rouler à vélo dans le cadre d'un programme national



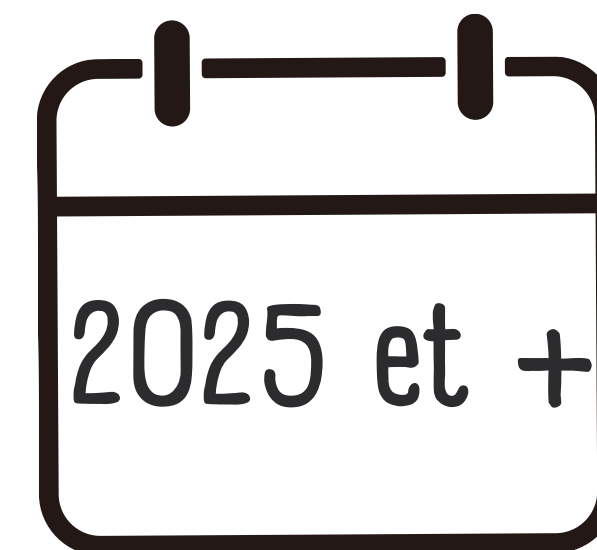
Apprendre le code de la route



Responsabiliser les enfants dans leur conduite sur la voie publique



Gagner en autonomie





# Dans les 3 écoles



Le permis piéton



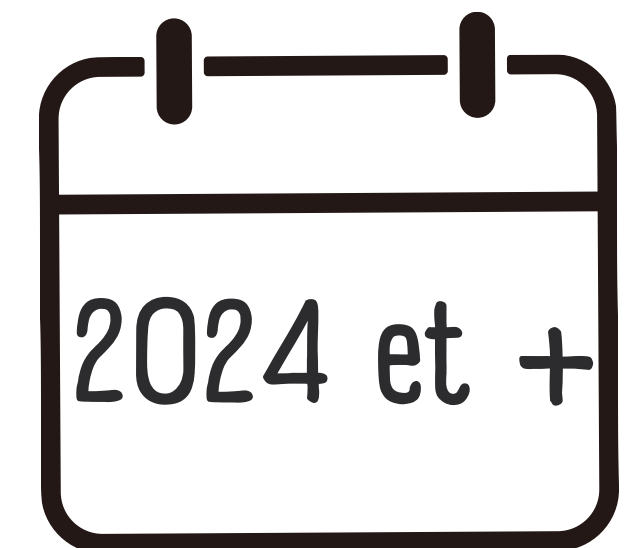
Former tous les élèves de CE2 à devenir autonomes et responsables dans leurs déplacements piétons



Offrir aux enseignants un outil efficace et facile à mettre en œuvre dans le cadre de l'APER (Attestation de Première Education à la Route)



Proposer un partenariat avec la Gendarmerie Nationale, la MAIF et la Ville



# Dans les 3 écoles



Animations dans les classes du CP au CM2



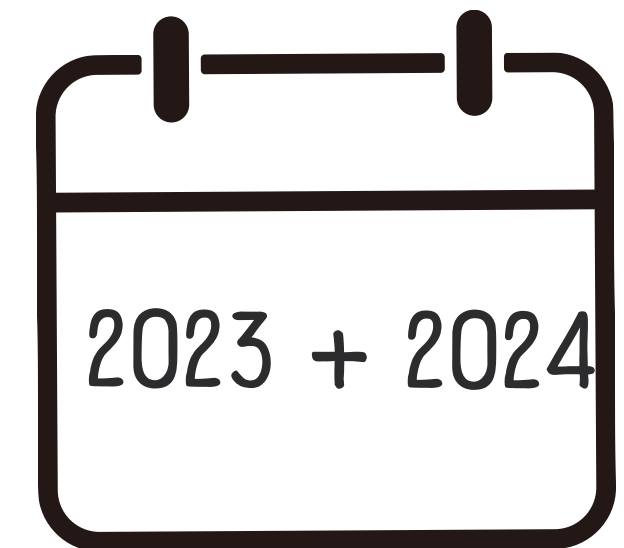
Comprendre les enjeux de l'écomobilité dès le plus jeune âge



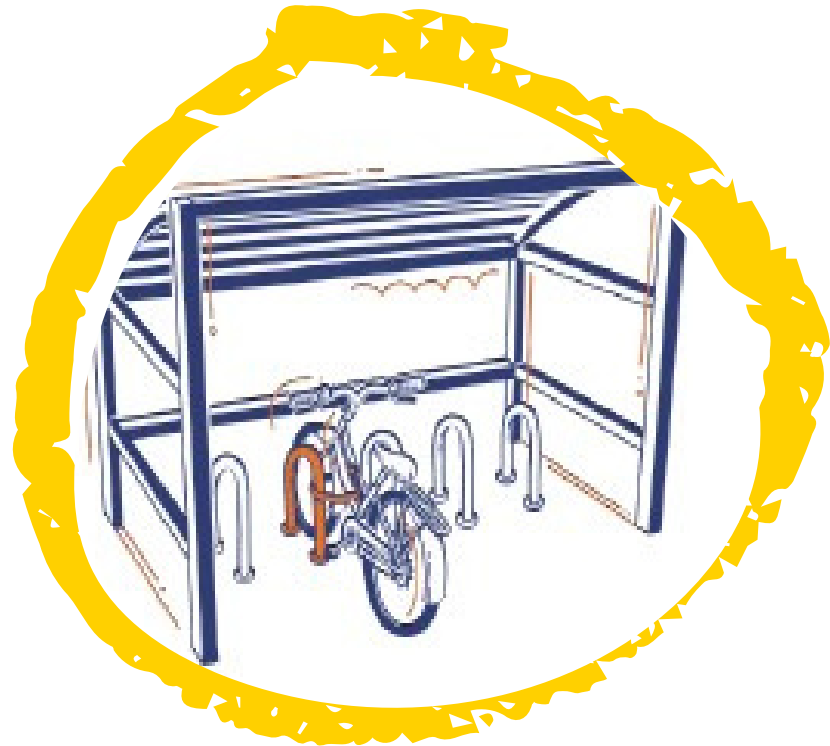
Créer des citoyens de demain respectueux de l'environnement



Donner goût aux déplacements actifs ou au covoiturage



# à Bellevue



Création d'un  
parking à vélo  
sécurisé



Sécuriser au sein de l'école les vélos ou trottinettes des enfants et du personnel



Encourager les parents à laisser leurs enfants à venir en vélo ou en trottinette à l'école



Développer les déplacements actifs des enfants pour aller à l'école



# à Bellevue et à Saint-Pierre



Expérimentation  
d'un covoiturage  
domicile/école/travail



limiter l'autosolisme et par conséquent le nombre de voitures  
aux abords des écoles



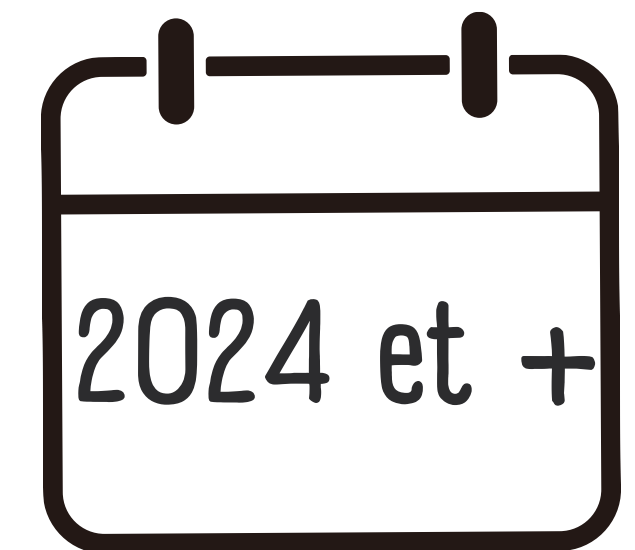
Créer de la convivialité et des échanges



Aider aux transports des enfants aux domiciles situés à + de 3  
km de l'école



Initier du covoiturage depuis l'école vers les lieux de travail des  
parents



# à Marie Curie



## Expérimentation d'un pédibus



Favoriser l'écomobilité par une activité commune conviviale entre parents et enfants



Libérer du temps aux parents tout en assurant une arrivée à l'école à l'heure et en toute sécurité



Générer de l'activité physique avant/après l'école sur des trajets de moins d'1 km (15 à 20 min)



Contribuer à la sécurisation des trajets grâce à l'effet de groupe qui assure une vigilance accrue des automobilistes

